

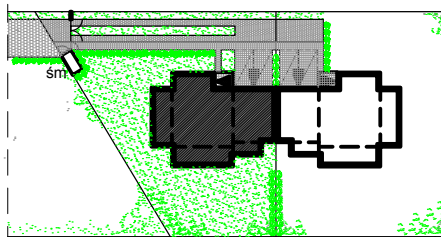
BUDYNEK JEDNORODZINNY DWULOKALOWY

Warszawa - Wilanów, ul. Bruzdowa



ul. Bruzdowa

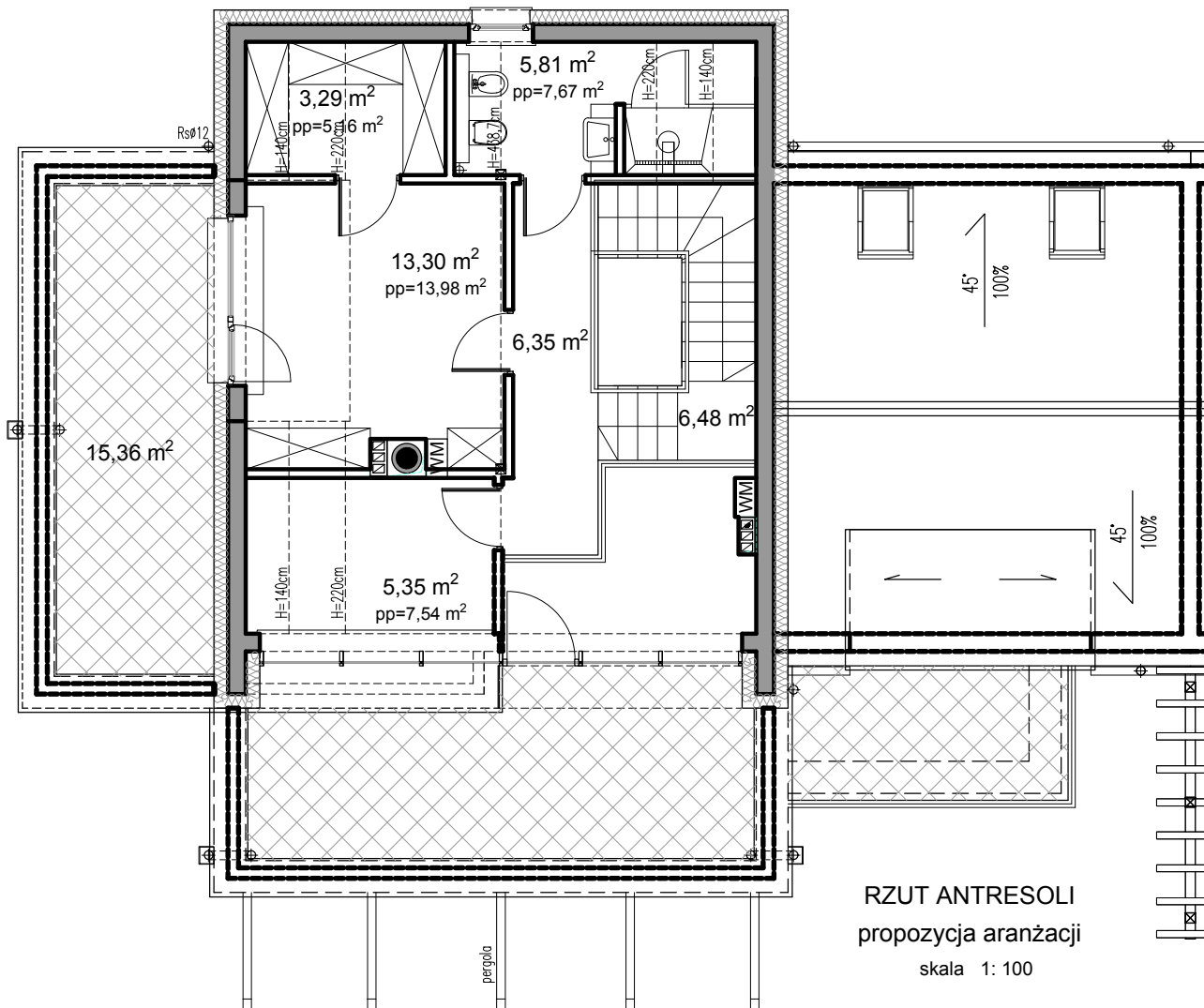
sytuacja
skala 1:1000



Lokal nr 1

	TARASY
PARTER	133,33 m ²
I PIĘTRO	104,49 m ²
ATRESOLA	40,58 m ²

suma pow. użytkowej	278,40 m ²	40,39m
pow. części działki	683,00 m ²	



UWAGI:
Powierzchnia użytkowa została określona na podstawie Rozporządzenia Ministra Rozwoju z dnia 11 września 2020 r. w sprawie szczegółowego zakresu i formy projektu budowlanego (Dz.U. 2020, poz. 1069), zgodnie z zasadami obmiaru i obliczania powierzchni użytkowej lokalu w oparciu o polską normę PN-ISO 9836:2015 „Własności użytkowe w budownictwie. Określanie wskaźników powierzchniowych i kubaturowych” z uwzględnieniem następujących zasad:
a) przez lokal mieszkalny należy rozumieć wydzielone trwałymi ścianami w obrębie budynku pomieszczenie lub zespół pomieszczeń przeznaczonych na stały pobyt ludzi, które wraz z pomieszczeniami pomocniczymi służą zaspokajaniu ich potrzeb mieszkaniowych
b) powierzchnię pomieszczeń lub ich części o wysokości w świetle równej lub większej od 2,20 m należy zaliczać do obliczeń w 100%, o wysokości równej lub większej od 1,40 m, lecz mniejszej od 2,20 m - w 50%, natomiast o wysokości mniejszej od 1,40 m pomija się całkowicie.
Rozmieszczenie mebli, urządzeń kuchennych oraz sanitarnych mają charakter orientacyjny.

Podana powierzchnia użytkowa może ulec zmianie na etapie projektu technicznego. Ostateczna powierzchnia lokali zostanie określona na podstawie obmiaru powykonawczego.