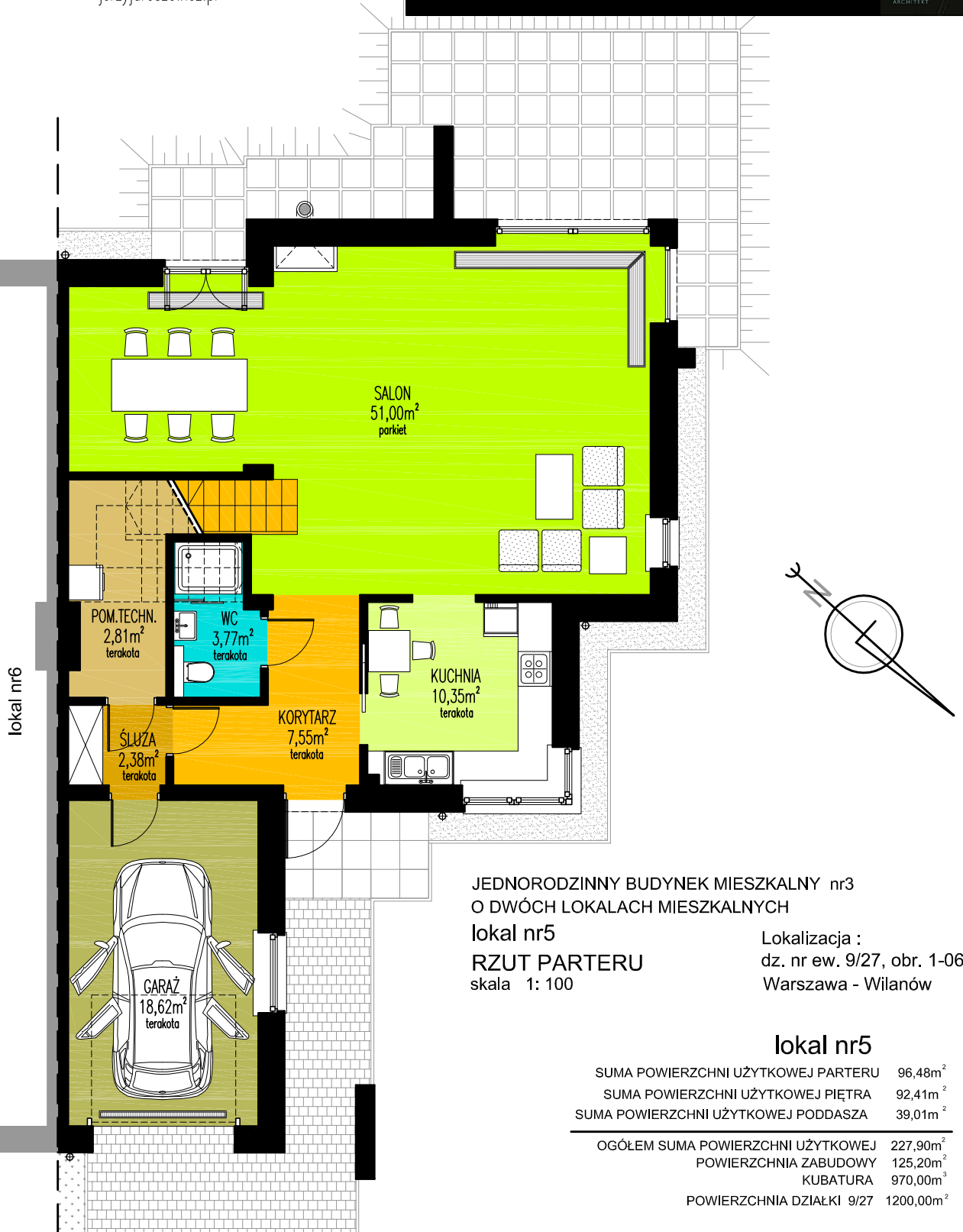


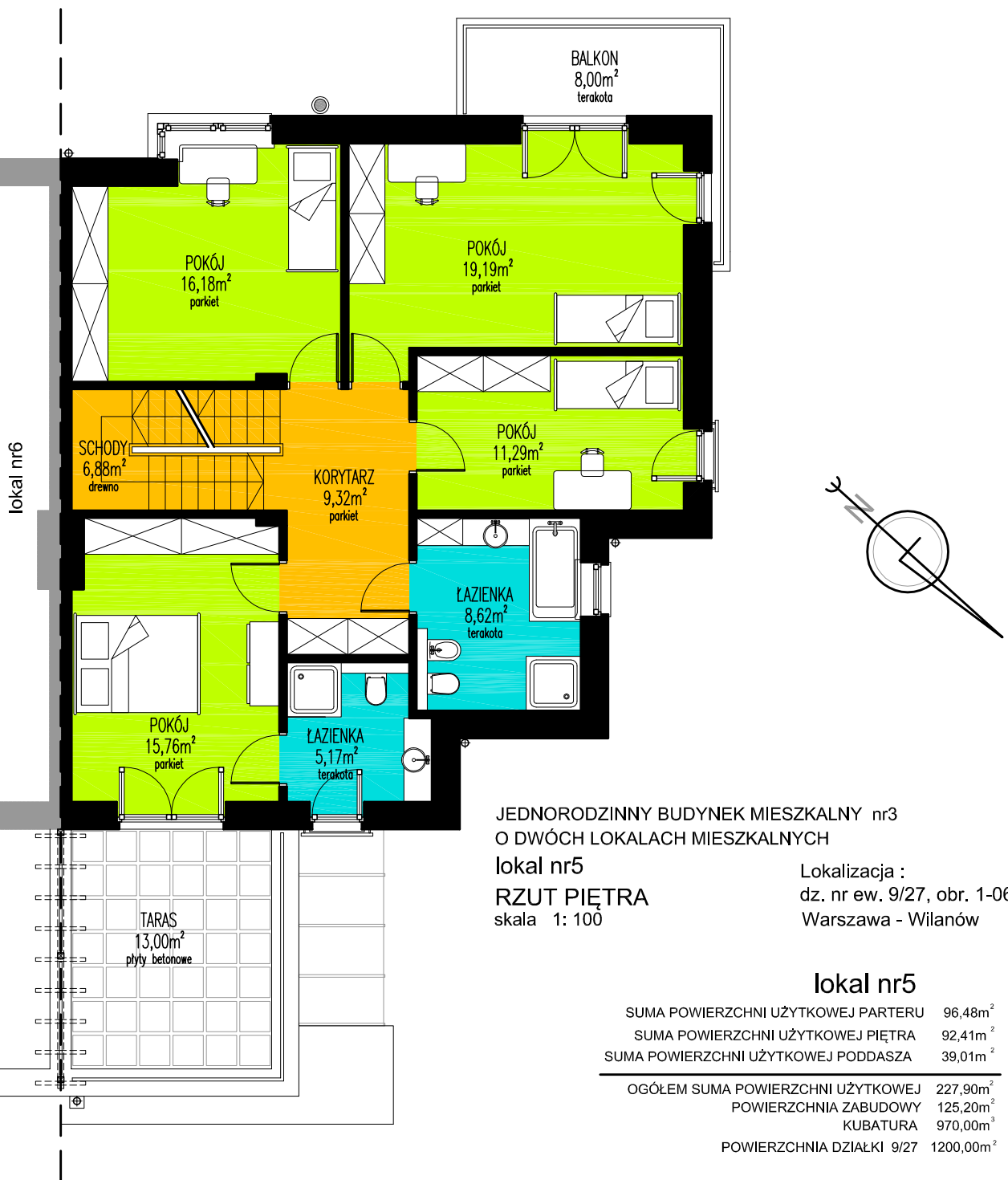
**PRACOWNIA AUTORSKA
ARCHITEKT JERZY JAROSZEWICZ**

Projektant:
mgr inż. arch. Jerzy Grabanowski-Jaroszewicz
05-822 Milanówek, ul. Dębowa 9a
jerzyjaroszewicz.pl



**PRACOWNIA AUTORSKA
ARCHITEKT JERZY JAROSZEWICZ**

Projektant:
mgr inż. arch. Jerzy Grabanowski-Jaroszewicz
05-822 Milanówek, ul. Dębowa 9a
jerzyjaroszewicz.pl

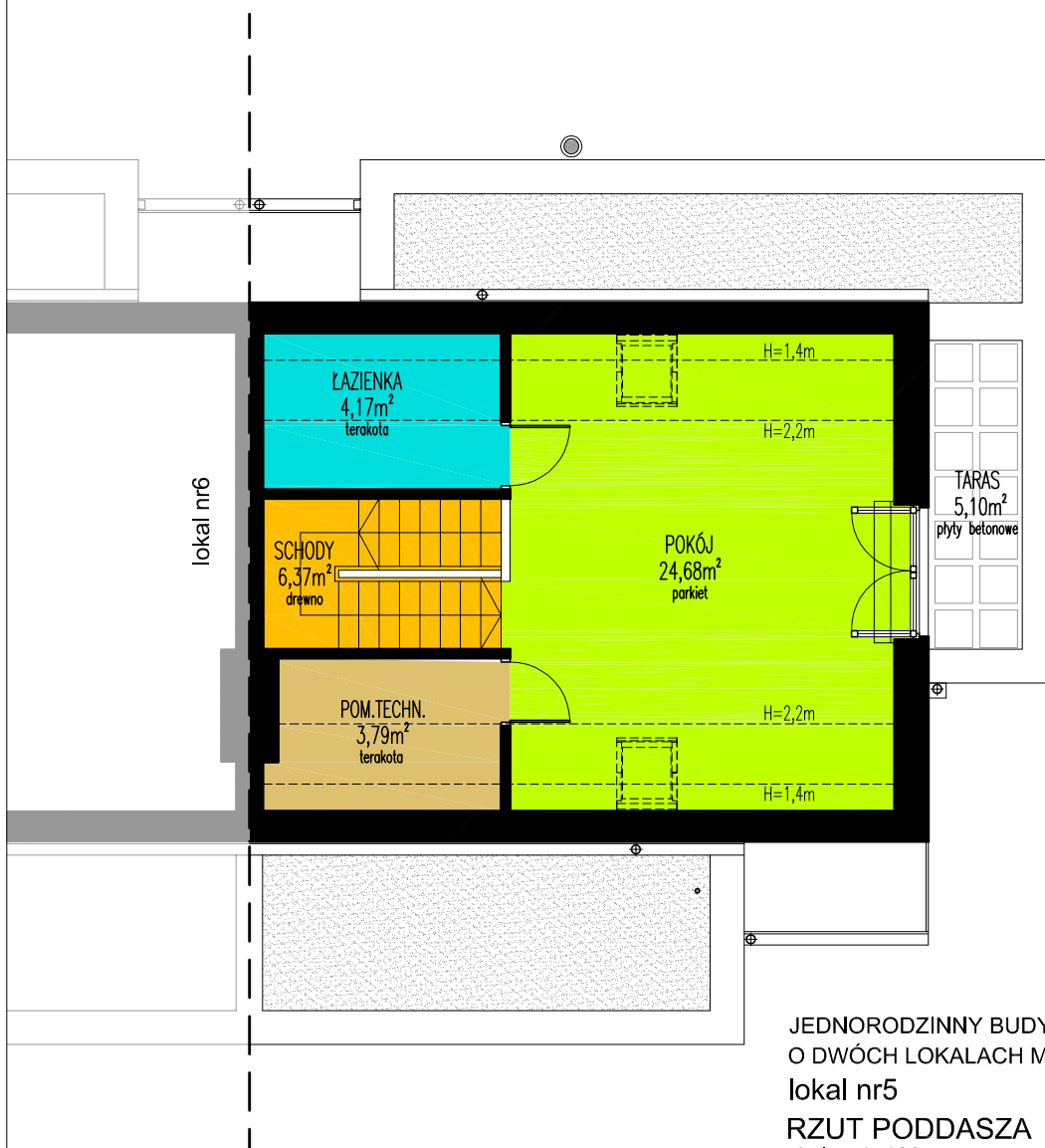


**PRACOWNIA AUTORSKA
ARCHITEKT JERZY JAROSZEWICZ**

Projektant:
mgr inż. arch. Jerzy Grabanowski-Jaroszewicz
05-822 Milanówek, ul. Dębowa 9a
jerzyjaroszewicz.pl



JERZY JAROSZEWICZ
ARCHITEKT



JEDNORODZINNY BUDYNEK MIESZKALNY nr3
O DWÓCH LOKALACH MIESZKALNYCH

lokal nr5
RZUT PODDASZA
skala 1: 100

Lokalizacja :
dz. nr ew. 9/27, obr. 1-06-14
Warszawa - Wilanów

lokal nr5

SUMA POWIERZCHNI UŻYTKOWEJ PARTERU	96,48m ²
SUMA POWIERZCHNI UŻYTKOWEJ PIĘTRA	92,41m ²
SUMA POWIERZCHNI UŻYTKOWEJ PODDASZA	39,01m ²
OGÓŁEM SUMA POWIERZCHNI UŻYTKOWEJ	227,90m²
POWIERZCHNIA ZABUDOWY	125,20m ²
KUBATURA	970,00m ³
POWIERZCHNIA DZIAŁKI 9/27	1200,00m ²