

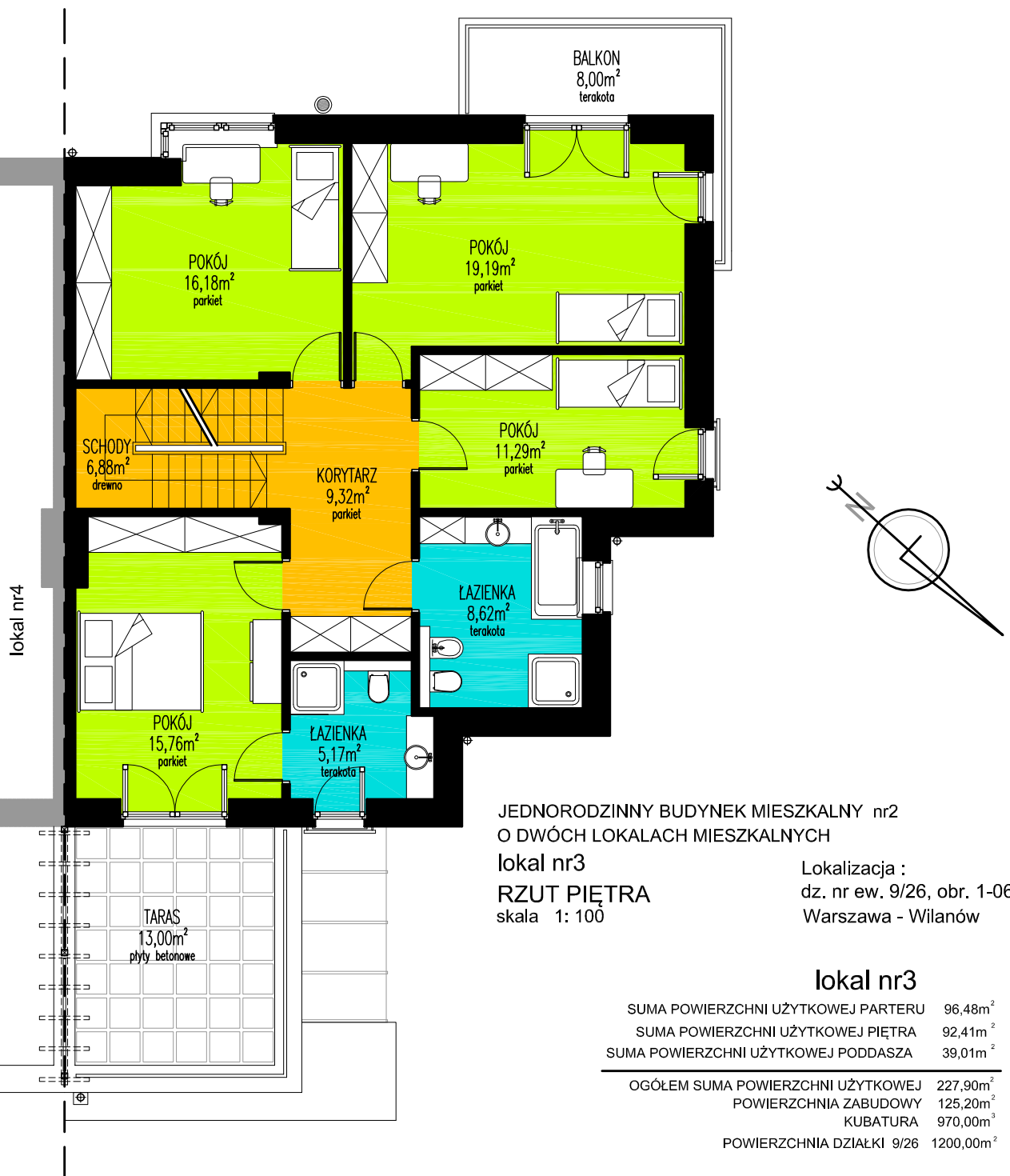
**PRACOWNIA AUTORSKA
ARCHITEKT JERZY JAROSZEWICZ**

Projektant:
mgr inż. arch. Jerzy Grabanowski-Jaroszewicz
05-822 Milanówek, ul. Dębowa 9a
jerzyjaroszewicz.pl



**PRACOWNIA AUTORSKA
ARCHITEKT JERZY JAROSZEWICZ**

Projektant:
mgr inż. arch. Jerzy Grabanowski-Jaroszewicz
05-822 Milanówek, ul. Dębowa 9a
jerzyjaroszewicz.pl





P.P.U.H. "GLIF" - Sławomir Ziółkowski
05-825 Grodzisk Maz. ul. Brzozowa 12

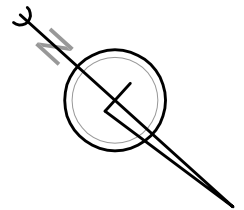
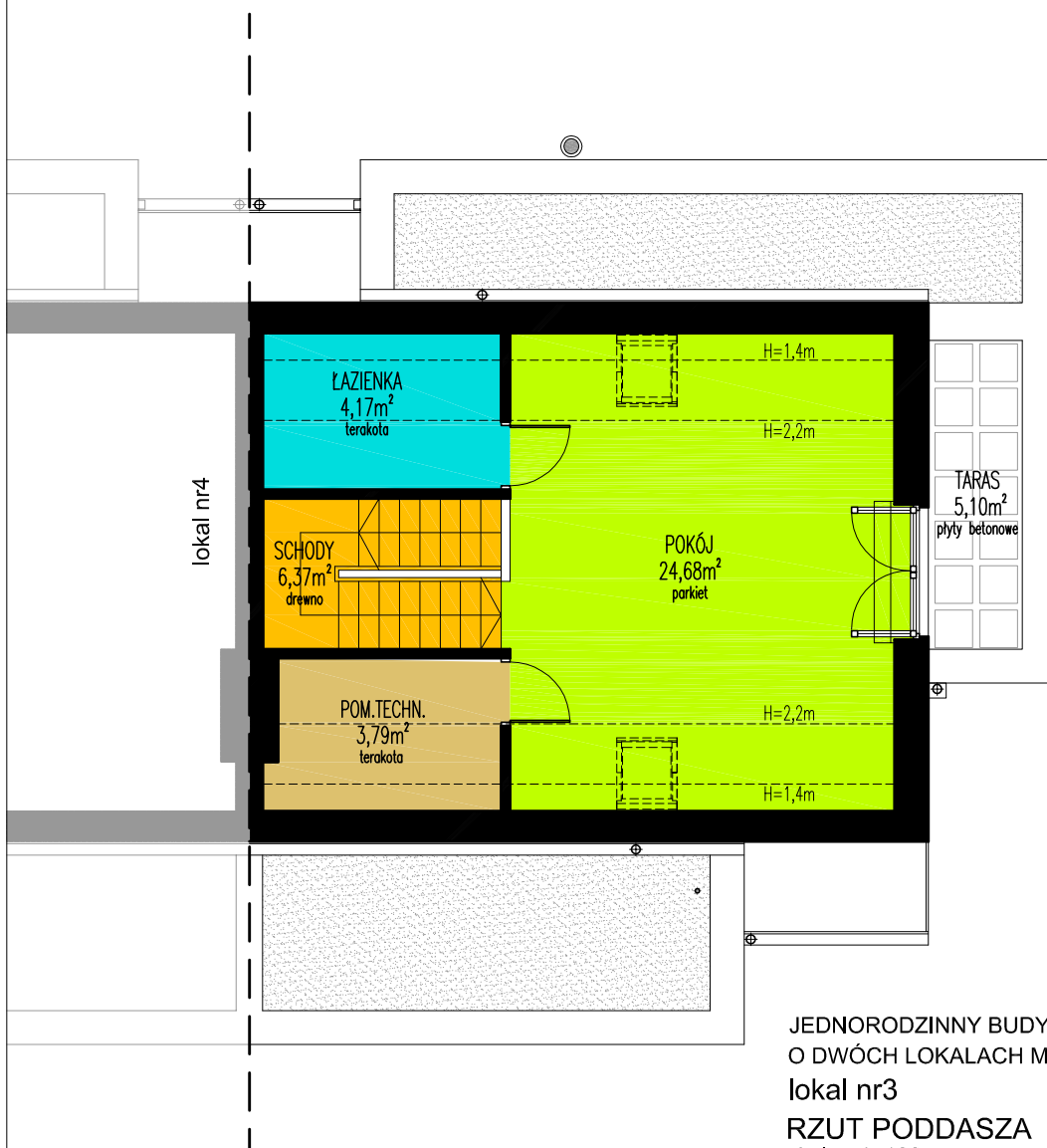
glif.com.pl

PRACOWNIA AUTORSKA
ARCHITEKT JERZY JAROSZEWICZ

Projektant:
mgr inż. arch. Jerzy Grabanowski-Jaroszewicz
05-822 Milanówek, ul. Dębowa 9a
jerzyjaroszewicz.pl



JERZY JAROSZEWICZ
ARCHITEKT



JEDNORODZINNY BUDYNEK MIESZKALNY nr2
O DWÓCH LOKALACH MIESZKALNYCH

lokal nr3
RZUT PODDASZA
skala 1: 100

Lokalizacja :
dz. nr ew. 9/26, obr. 1-06-14
Warszawa - Wilanów

lokal nr3

SUMA POWIERZCHNI UŻYTKOWEJ PARTERU	96,48m ²
SUMA POWIERZCHNI UŻYTKOWEJ PIĘTRA	92,41m ²
SUMA POWIERZCHNI UŻYTKOWEJ PODDASZA	39,01m ²
OGÓŁEM SUMA POWIERZCHNI UŻYTKOWEJ	227,90m ²
POWIERZCHNIA ZABUDOWY	125,20m ²
KUBATURA	970,00m ³
POWIERZCHNIA DZIAŁKI 9/26	1200,00m ²